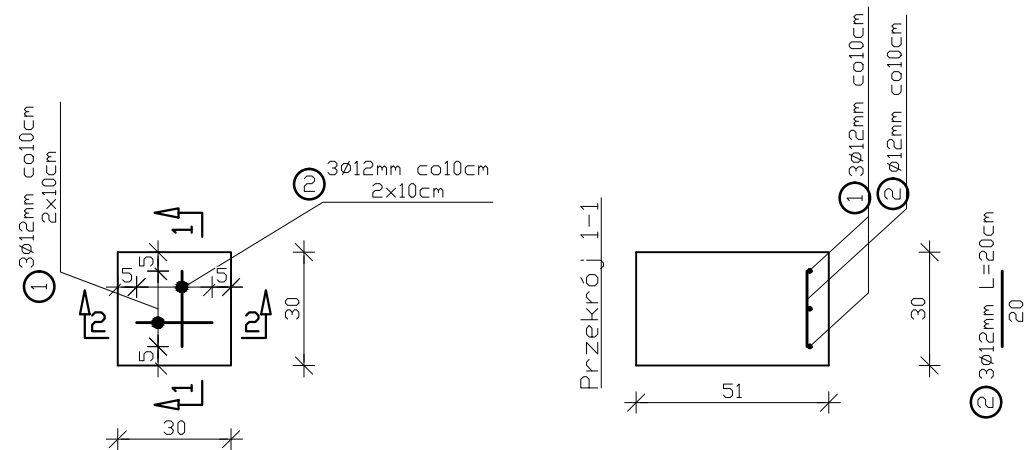
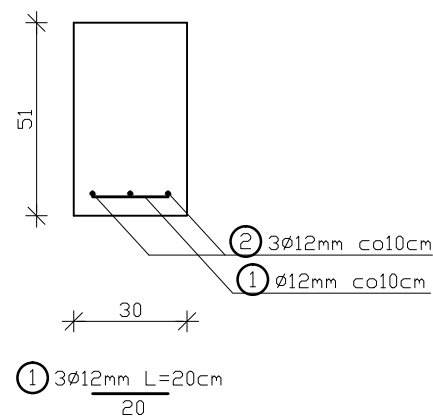


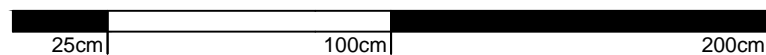
"ZAGOSPODAROWANIE TERENU PARKU IM. W. SIKORSKIEGO NA CELE TURYSTYCZNO - REKREACYJNE"



Przekrój 2-2



**STOPA FUNDAMENTOWA
POD ELEMENT NR2
4 szt.**



SKALA 1:20

UWAGI:

WYMIARY SPRAWDZIĆ NA BUDOWIE!

1. Projekt rozpatrywać łącznie z projektem architektury i odpowiednimi projektami branżowymi.
2. Prace budowlane wykonywać zgodnie z obowiązującymi przepisami i warunkami technicznymi w budownictwie pod nadzorem osoby posiadającej uprawnienia budowlane.
3. Wszystkie przegrody wykonać zgodnie z technologią danego materiału.
4. Wszystkie zmiany wymagają uzgodnienia i akceptacji projektanta.
5. Całość prac budowlanych i montażowych należy wykonać pod nadzorem oraz zgodnie z wytycznymi dostawców wszystkich technologii, zgodnie z normami i warunkami technicznymi wykonawstwa oraz z zasadami sztuki budowlanej.
6. Wszystkie zastosowane materiały i technologie powinny posiadać wymagane certyfikaty i aprobaty techniczne wymagane obowiązującymi przepisami prawa budowlanego.

MATERIAŁY:

Stal:

zbrojeniowa główna A-II (**18G2-b**)
zbrojeniowa strzemion A-II (**18G2-b**)
zbrojeniowa montażowa A-II (**18G2-b**)

Klasa betonu: **B20** (C16/20)

Otulina: 5 cm

IZOLACJA FUNDAMENTÓW

Pod stopą fundamentową należy wykonać warstwę betonu podkładowego C8/10 gr.5cm.

Na betonie podkładowym należy ułożyć dwie warstwy papy termozgrzewalnej.

Powierzchnie boczne stopy zaizolować izolacją przeciwwilgociową 2P+R

ZESTAWIENIE STALI (na wszystko)				
NR	Średnica	Ilość	Długość jednostkowa	Długość łączna
	[mm]	[szt.]	[m]	[m]
				Ø8
1	8	3	0.20	0.60
2	8	3	0.20	0.60
Ogółem długość [m]				1.20
Masa jednostkowa [kg/m]				0.395
Masa ogółem [kg]				0.47
Masa całkowita [kg]				0.47
Masa całkowita na 6szt. [kg]				2.84

LEGENDA:

• Zbrojenie dołem

 ATELIER ARCHYTEKTURY <i>Radosław Żubrycki</i>			
PROJEKTOWANIE ARCHITEKTURA DESIGN <u>ATELIER ARCHYTEKTURY RADOSŁAW ŻUBRYCKI</u>			
UL Św. Jana 9a 59-900 Zgorzelec		www.aarz.pl tel: 514492382	
Tytuł projektu "Zagospodarowanie terenu parku im. W. Sikorskiego na cele turystyczne rekreacyjne"			Z01 h3
dz. nr 4 - 120 /2, 4 - 120 /3, 4 - 118 / 3 częściowo - 5 - 34 /5 obręb ewidencyjny: 04 powiat: mragowski, gmina: Mragowo, województwo: warmińsko - mazurskie			
Tytuł rysunku STOPA FUNDAMENTOWA POD ELEMENT NR2		Etap projektowy PROJEKT BUDOWLANY Branża: ZAGOSPODAROWANIE TERENU	
Skala rysunku 1:20	Strona dokumentacji	Numer projektu 18/2017	
Data produkcji 05/2017	Data poprawki	Kłent Gmina Miasto Mragowo	
ARCHITEKTURA - PROJEKTANT:			
mgr inż. arch. Joanna Niecko Nr upr. 73/LUOKK/2016 uprawnienia budowlane w specjalności architektonicznej bez ograniczeń			
BRANŻA KONSTRUKCJA:			
mgr inż. Janusz Andrzej Szalewski Nr upr. 232/02/DUW uprawnienia budowlane w specjalności konstrukcyjno-budowlanej bez ograniczeń			

**** DOKUMENTACJA OBJĘTA JEST PRAWEM AUTORSKIM**

**DOKUMENTACJA
ORYGINALNA**